

PPUH Drewart-Energy sp z o.o.

Kanie ul. Piłsudskiego 43

05-805 Otrębusy

tel 022 758 59 82

[www.dewart.com.pl](http://www.dewart.com.pl)

[www.solart.pl](http://www.solart.pl)

## **Pomiary rozkładu temperatur uzyskanych elektrycznymi promiennikami podczerwieni typu Solart M**

---

***Raport w podczerwieni***

---

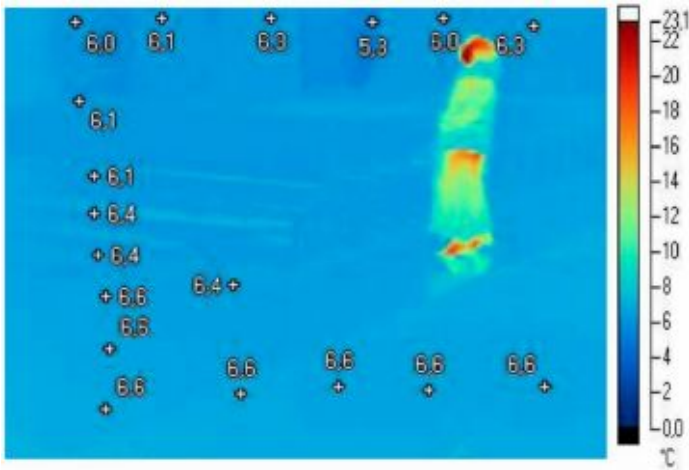


*Przygotowane dla:*

Parafia w. Anny

07-302 Jelonki 36

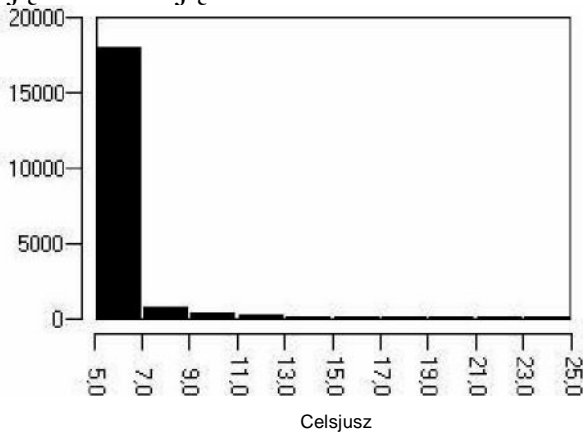
---



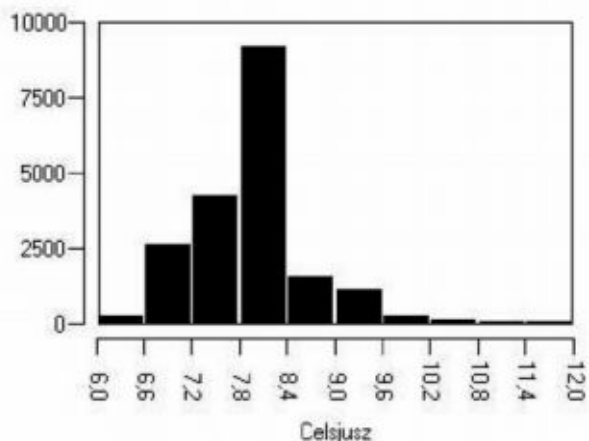
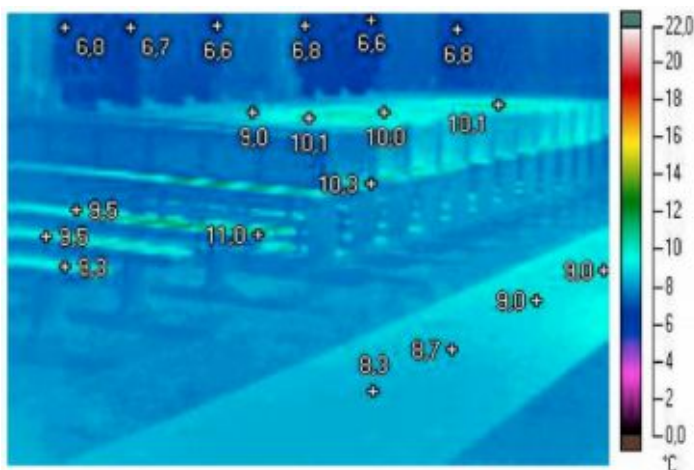
IR200803 19\_0066.is2 2008-03-19 11:00:50

Obraz w zakresie widzialnym

zdjęcia ukazują warunki termiczne wewnątrz Kościoła przed włączeniem promienników



Histogram



IR200803 19\_0068.is2

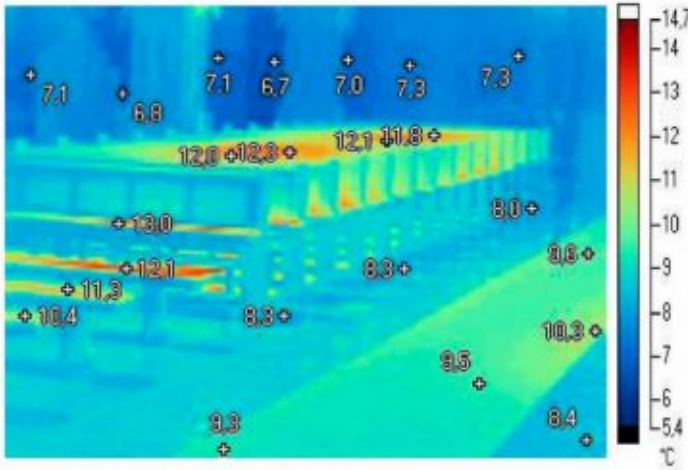
Histogram

2008-03-19 11:05:28

rozkład temperatur po 5 minutach działania systemu Solart

### **Inf . o obrazie**

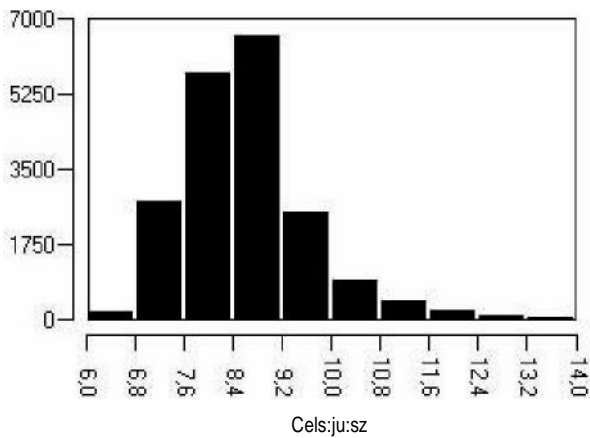
Emisyjno	0,96
rednia temperatura	7,9 °C
Zakres kalibracji	-20,0 °C do 100,0 °C
Model kamery	Ti35
Zakres obrazów	6,1 °C do 12,0 °C
Godzina utworzenia obrazu	2008-03-19 11:05:28
Opis obiektywu	20mm/F0.8
Numer seryjny obiektywu	40948-6782
Producent	Fluke
Wersja OCA	3.0.6.12
Wersja DSP	4.7.0.0
Numer seryjny kamery	Ti35-07 10151



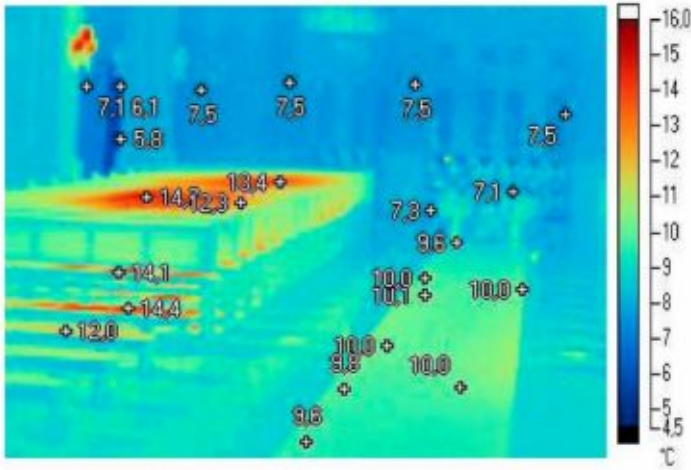
Obraz w zakresie widzialnym

IR200803 19\_0073.is2  
2008-03-19 11:14:00

Rozkład temperatur po 14 minutach działania czterech promienników Solart M4H (5,52 kW/szt)



Histogram

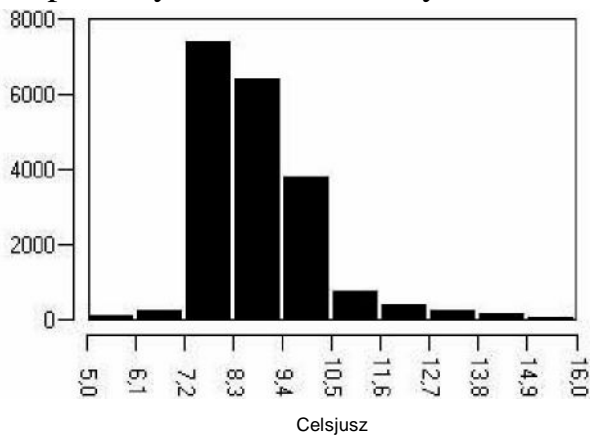


Obraz w zakresie widzialnym

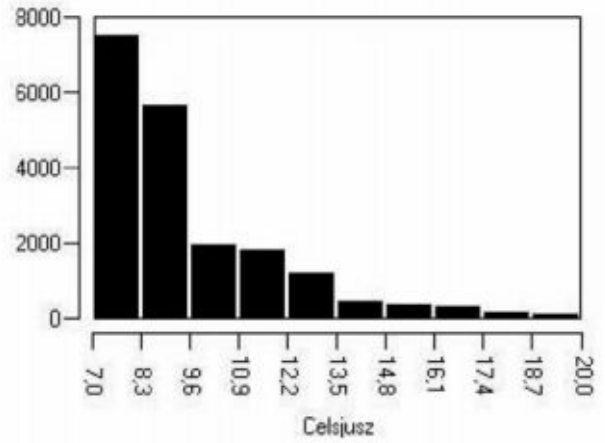
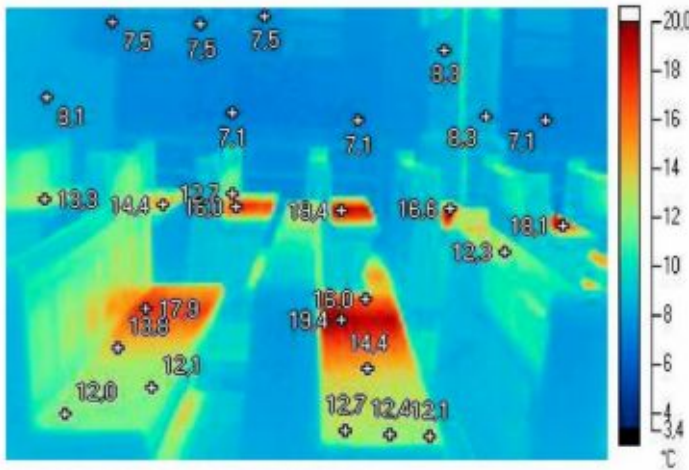
IR200803 19\_0085.is2  
2008-03-19 11:26:30

Rozkład temperatur po 26 minutach pracy czterech promienników.

Temperatury w stanie ustalonym.



Histogram



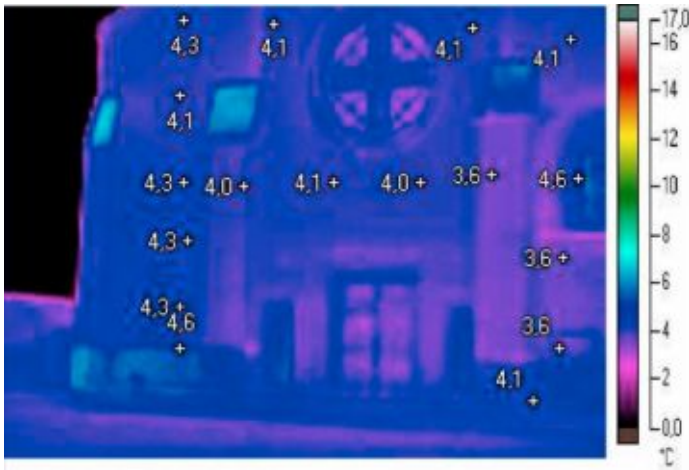
Histogram

IR200803 19\_0088.is2  
2008-03-19 11:29:06

rozkład temperatur w ławkach w stanie ustalonym. Praca czterech promienników Solart M4H (5,52 kW/szt)

### Inf. o obrazie

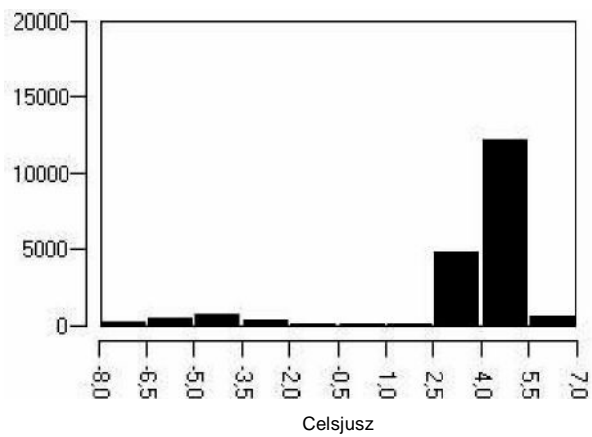
Emisyjno	0,96
rednia temperatura	9,5 °C
Zakres kalibracji	-20,0 °C do 100,0 °C
Model kamery	Ti35
Zakres obrazów	7,1 °C do 19,9 °C
Godzina utworzenia obrazu	2008-03-19 11:29:06
Opis obiektywu	20mm/F0.8
Numer seryjny obiektywu	40948-6782
Producent	Fluke
Wersja OCA	3.0.6.12
Wersja DSP	4.7.0.0
Numer seryjny kamery	Ti35-07 10151



IR20080319\_0091.is2  
2008-03-19 11:35:53

zdjęcia ukazują warunki termiczne na zewnątrz Kościoła

zdjęcia ukazują warunki termiczne na zewnątrz Kościoła



Histogram

---

---

## *Podsumowanie*

Raport wskazuje nadmierne temperatury na części ławek (siedziskach)

Taki nierównomierny rozkład temperatur można uniknąć przez zwiększenie kąta powstałego pomiędzy promiennikami a płaszczyzną podłogi.

Czyli promienniki należy przekręcić w górę do wielkości wyliczonej w programie symulacyjnym.

Raport pokazuje bardzo znikome, działanie promienników na powierzchnie ścian w nawach.

Przez proponowaną zmianę ustawienia oprócz wyrównania rozkładu temperatur na powierzchniach oświetlanych ciepłem, unikamy pewne nadmierne przyrosty temperatur na filarach.

Temperatura powietrza w kościele nie uległa zmianom.

---

---